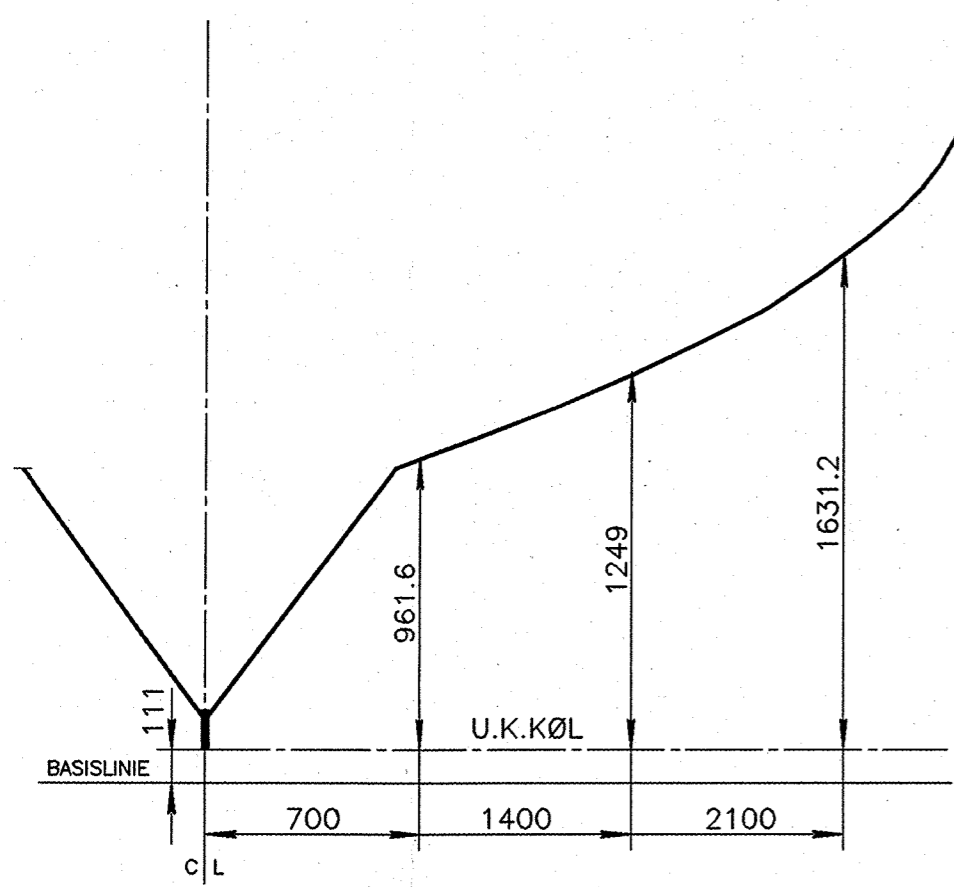
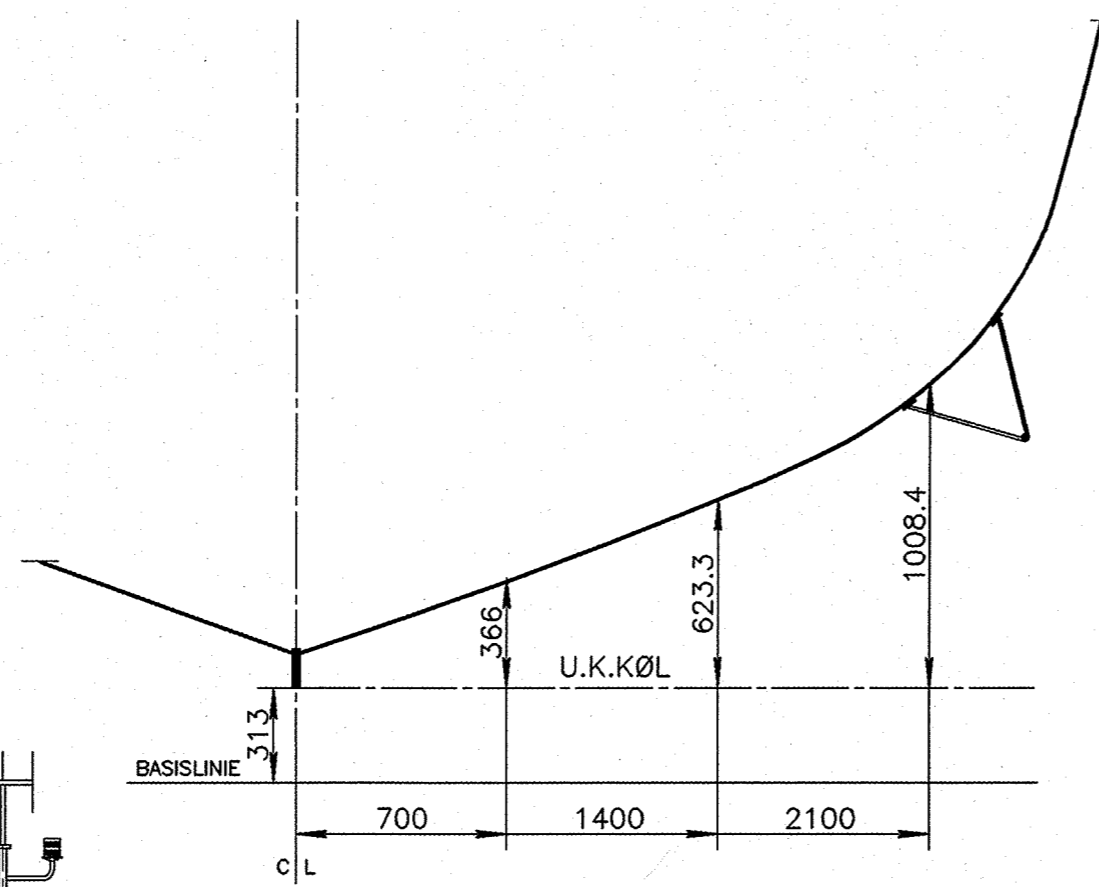


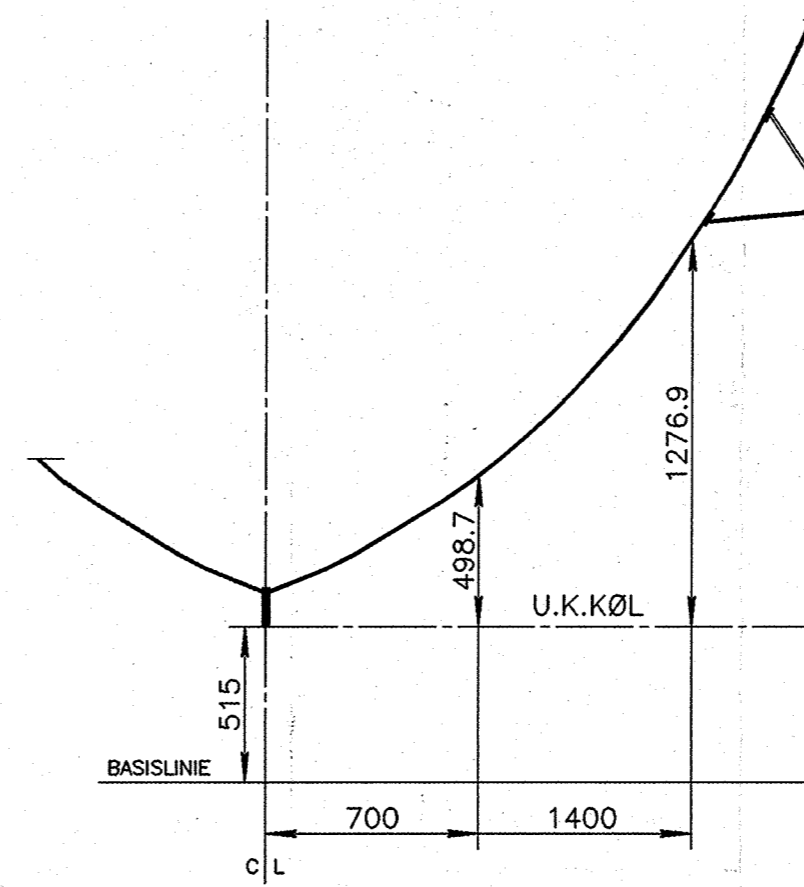
SPT. 7  
1:25



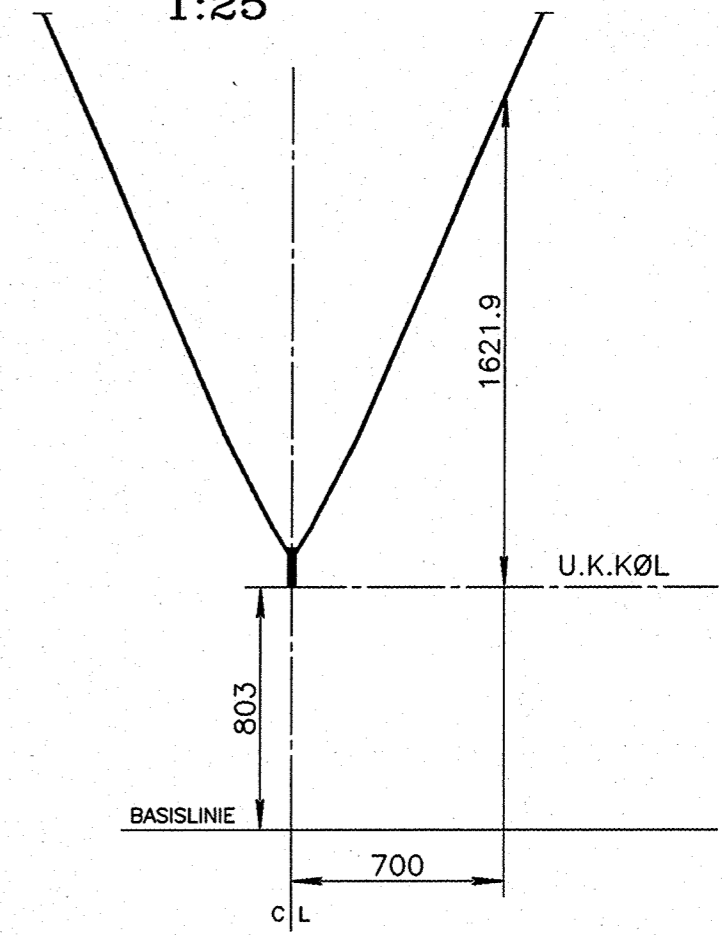
SPT. 16  
1:25



SPT. 25  
1:25

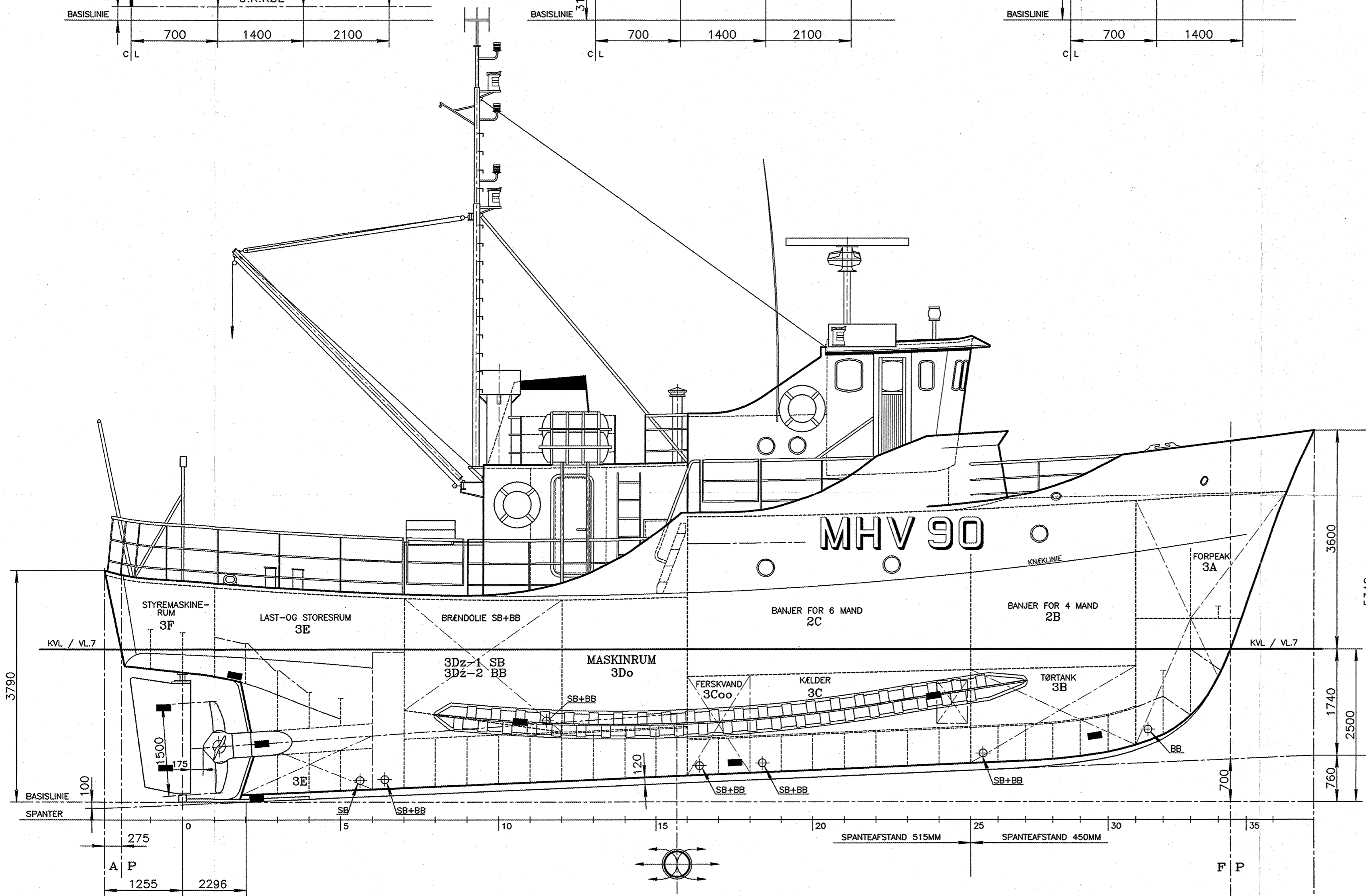


SPT. 31  
1:25

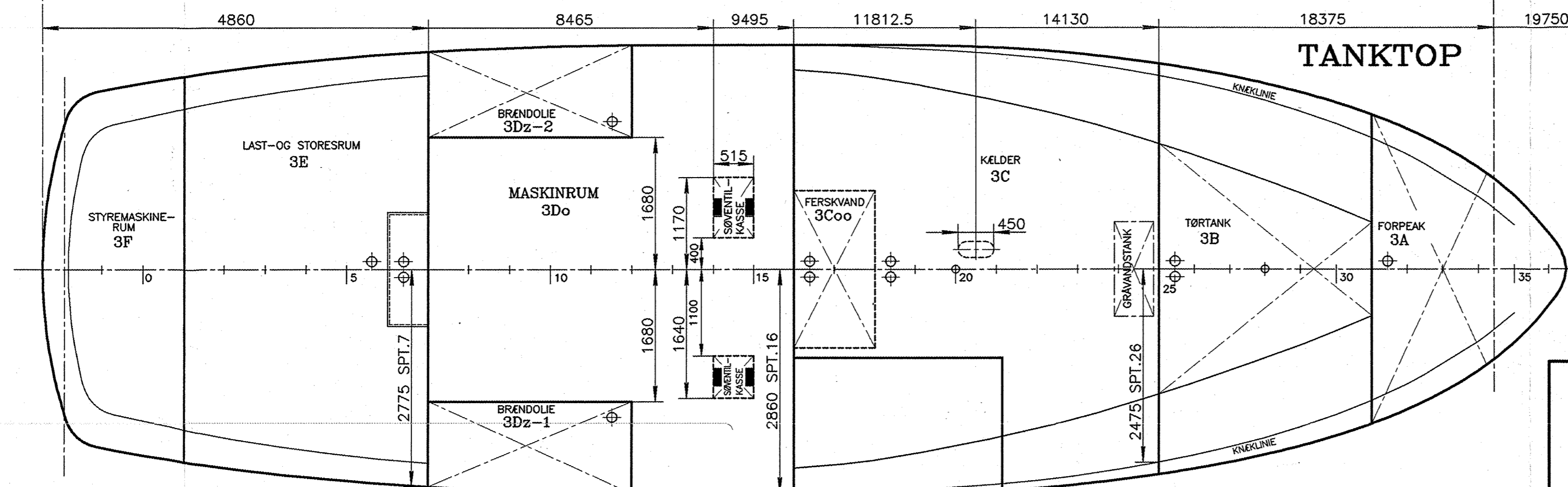


ZINKANODER:

	BERA 20	BERA 55
SKROG		2x7
ROR	2x2	
SØVRNTIL-KASSE SB		2
SØVRNTIL-KASSE BB		2
I ALT	4	18



■ SIGNATUR FOR ZINKANODER, SB SIDE VIST BB KONTRA  
⊕ SIGNATUR FOR BUNDSKRUER



HOVEDDIMENSIONER:

Længde overalt	==	19,750m
Længde P-P	==	18,100m
Bredde på spant	==	5,700m
Sidehøjde moulded	==	2,915m
Styrkastighed, længde overalt	==	0,860m
Spanteafstand	==	0,515/0,450m
Letvægt	~	90 tons

DENNE TEGNING MA IKKE  
OVERLADES TIL KOPERES  
ELLER UDNTTES AF  
UVEKKOMMENDE

STK.	GENSTAND	POS.	MATR.	SAMLET VÆGT
RET. OG AMB.				KG.
ANV.				KG.

06 MHV	SØVÆRNETS MATERIELKOMMANDO		MÅL	TEGN.
	DOKPLAN		1:50	KONTR.
			OSK C601A-05	TEGN NR.
			DATE: 25-08-2000	