

**PUNTRICI A COLONNA
A BRACCI PIVOTTANTI**

ROCKER ARM SPOT WELDERS

Le saldatrici a punti per resistenza della serie Z e NKL, versatili, robuste, semplici da usare, garantiscono ottime saldature con tutti i metalli saldabili e rappresentano la soluzione ideale per le più svariate applicazioni di saldatura per punti.

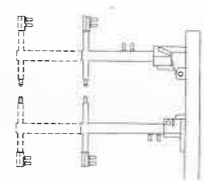
I modelli Z e NKL vengono forniti ad azionamento meccanico o pneumatico e possono montare diversi tipi di controlli elettronici dei parametri di saldatura. ZT e NKLT: azionamento meccanico a pedale. ZP e NKLP: azionamento pneumatico.

The Z - NKL series resistance spot welders, versatile, robust and easy-to-use, ensure best welding results on any weldable metal and are the most ideal solution for all spot welding applications.

Z-NKL models are supplied either mechanical or air operated and can be fitted with several types of electronic controls of the welding parameters. ZT's - NKLT's: mechanically operated pedal. ZP's - NKLP's: pneumatically operated pedal.

SERIE Z

- Bracci sfilabili e regolabili in lunghezza

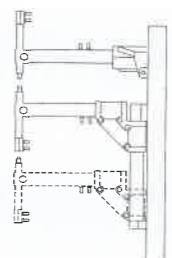


Z SERIES

- Arms with adjustable length

SERIE NKL

- Braccio inferiore orientabile
- Braccio inferiore regolabile in altezza



NKL SERIES

- Lower arm lateral adjustment
- Lower arm with adjustable height

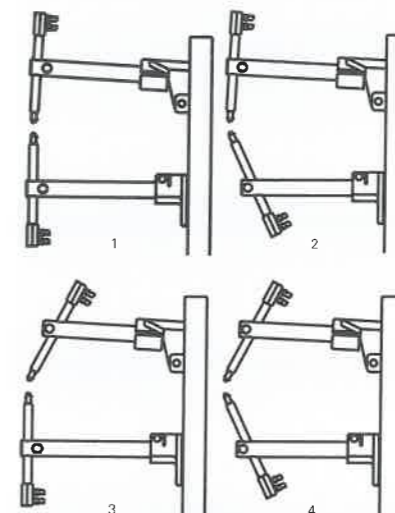
CARATTERISTICHE

- Ottime caratteristiche di saldatura con tutti i metalli saldabili
- Regolazione elettronica della corrente e dei tempi di saldatura
- Gruppo SCR con innesco sincrono, a controllo di fase, per eliminare i transitori d'inserzione
- Assorbimento ridotto
- Bracci raffreddati ad acqua
- Porta elettrodi in rame raffreddati ad acqua e regolabili in senso verticale
- Componenti pneumatici autolubrificati per eliminare residui oleosi e per preservare l'ambiente da contaminazioni (ZP e NKLP)
- Pedale elettrico nelle versioni con controllo MPS 10
- Elevata versatilità di utilizzo grazie alle diverse configurazioni di lavoro possibili

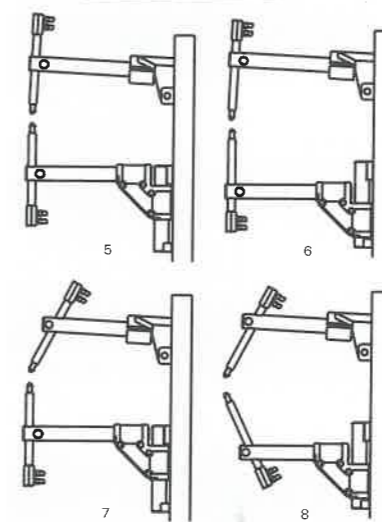
- Braccio inferiore regolabile in altezza, ribaltabile per utilizzo con portaelettrodo lungo (Optional NKL)

- Forza sugli elettrodi regolabile mediante precarico della molla e per ZP - NKLP anche tramite regolatore di pressione dell'aria dotato di manometro
- Facile regolazione dell'apertura degli elettrodi senza spostare i portaelettrodi

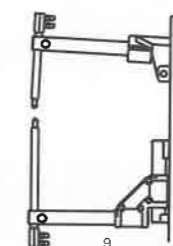
Z



NKL



OPTIONAL



FEATURES

- Excellent welding on all weldable metals
- Electronic adjustment of the welding current and time
- Synchronous ignition SCR group with phase shift welding current adjustment to eliminate switching transistors
- Reduced consumption
- Water cooled arms
- Water cooled copper electrodeholders with adjustable height
- Self-lubricated pneumatic components to eliminate oil deposits and to safeguard the environment from contaminants (ZP-NKLP)
- Electric pedal in the versions with MPS 10 control
- High versatility thanks to all different possible work configurations

- Lower arm with adjustable height which can be rotated for use with a longer electrodeholder (Optional NKL)



- Electrode force adjustable by spring nut and for ZP's and NKLP's also by air pressure regulation manometer
- Easy electrode gap adjustment without moving the electrodeholders